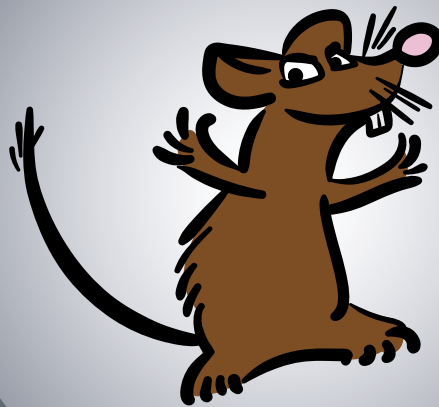




HØRSHOLM KOMMUNE



# Har du set en rotte?

– Kontakt Hørsholm Kommune



4

5

10

6

7

1

2

3

9

8

# Råd til at forhindre rotter på din ejendom

Har du set en rotte eller tegn på rotter, så anmeld det straks til Hørsholm Kommune på [horsholm.dk](http://horsholm.dk). Du har pligt til at anmelde rotter til kommunen, og den kommunale rottefænger kommer ud uden regning. Når du har anmeldt rotter, vil en kommunal rottefænger kontakte grundejeren og aftale et besøg. Rottefængerens bekæmper rotterne og undersøger årsagen til, hvorfor der er rotter. Grundejeren vil også blive informeret om, hvordan man skal sikre sig mod rotter.

## 1. Fødeklider

Fjern nedfaldsfrugt, opbevar foder og græsfrø i lukkede beholdere, eller fjern det.

## 2. Fuglefodring

Rotter bliver tiltrukket af fugleføderet. Rotterne kan både finde på at klatre op i træet for at snuppe mejsekugler og spise nedfaldsfrø fra et foderbræt. Ser du rotter, skal du derfor stoppe fuglefodring. Fodr ellers kun med små afmålte portioner, og fjern evt. restfoder fra jorden og foderbrættet om aftenen.

## 3. Kompost

Husk, at der ikke må komme kogte grøntsager og kødrester i komposten. Sørg for at sikre kompostbeholderen med et tætmasket metalnet eller en metalplade under bunden, og tjek, at der ikke er huller i beholderen. Kompostér ikke nedfaldsfrugter og køkkenaffald, hvis du ikke benytter en lukket kompostbeholder.

## 4. Hønsehoid

Hvis du har høns eller andet dyrehold i din have, så sørg for, at hønsegården er rottesikret med et finmasket net (2 cm maskestørrelse) i siderne samt mindst 60 cm under terræn. Sørg også for, at hønsehuset er overdækket, og at hønsehuset er opløftet 35 til 40 cm over terræn. Undgå at overfodre, så der ikke ligger foder tilgængeligt i hønsegården, og undgå at fodre med køkkenaffald.

## 5. Skraldespande

Sørg for, at udendørs skraldespande er hele og tætsluttende. Har du en ødelagt skraldespand, kan du bestille en ny på [horsholm.dk](http://horsholm.dk).

## 6. Beplantning

Træer, buske eller klatreplanter, der vokser tæt på bygninger eller husmure, kan give rotter adgang til dit tag eller ventilationsriste.

## 7. Sokkel

Rotter graver sig gerne ind under huse, skure mv. for at lave rede.

Du kan forhindre, at de bygger rede under huset, ved at lukke huller ved soklen og sikre soklen med eternitplade eller et galvaniseret metalnet i en dybde på 60 cm.

## 8. Brændestabel

Hæv brændestabelen 10 cm over terræn, så er rotten mere udsat og synlig og har derfor sværere ved at gemme sig under stabelen.

## 9. Kloak

Tjek for brud på eller åbninger på kloakrør. Rotter er gode gravere og kan nemt grave sig op gennem et brud på kloakrør.

## 10. Nedløbsrør

Rotter kan uden de store problemer kravle op gennem et nedløbsrør. Derfor skal rørføringen fra dine tagrender og ned i afløbet være helt tæt eller forsynet med net eller en rist, der forhindrer, at rotter kan kravle op gennem nedløbsrøret og få adgang til taget.

I Hørsholm Kommune  
modtager vi hvert år lidt over  
1.000 anmeldelser om rotter.

Rotter får normalt 4-12 unger i et  
kuld og kan få op til 7 kuld om året.  
Da hunnen er kønsmoden efter ca. 3  
måneder, kan flere af årets unger nå at  
formere sig samme år. Et rottepar kan  
således under gunstige forhold blive  
til over 800 stk. på bare et år.

Rotter er alvorlige  
skadedyr, der hvert  
år ødelægger inventar,  
rørledninger, kloakrør,  
elininstallationer, isolering  
og meget andet for  
millioner af kroner.



**HØRSHOLM KOMMUNE**

Center for By og Miljø  
Slotsmarken 13  
2970 Hørsholm